



# CURSO DE OPERADOR RX DENTAL

ABIERTO PLAZO DE INSCRIPCIÓN

FECHA DEL CURSO: del 5 al 7 de mayo de 2017

LUGAR: Aula de Formación de DD3D en Alameda Principal nº47, 2ºB. Málaga



**RADIOFÍSICA**  
SANITARIA INDUSTRIAL

**Diagnóstico DIGITAL 3D**

SU CENTRO DE RADIOLOGÍA,  
DE MUY BAJA RADIACIÓN,  
EN EL CORAZÓN DE MÁLAGA

ESCANER DENTAL I-CAT

Nobel Biocare

IMPARTIDO POR RADIOFÍSICA SANITARIA EN COLABORACIÓN CON DD3D

Abierto el plazo de inscripción al nuevo **Curso de Operador de RX**. Este curso es impartido por la división de **Radiofísica Sanitaria e Industrial S.L.** y se desarrollará en el centro de **Radiología Diagnóstico Digital 3D**.

Curso diseñado y dirigido a todo el personal que realiza radiografías en **Clínicas Dentales**.

## REQUISITOS

TITULACIONES MÍNIMAS EXIGIDAS

- Operador: FP2, Bachiller Superior o equivalente, incluidas higienistas habilitadas, Prueba de acceso a Grado Superior o Universidad
- Los alumnos deberán aportar al inscribirse una copia compulsada de la titulación (FP2 o Bachiller, etc...) y una fotocopia del DNI

## CERTIFICACIONES

- Acreditación del Consejo de seguridad Nuclear
- Diploma acreditativo de 30 horas de formación para concursos de méritos de oposiciones y de bolsas de trabajo
- El curso consta de 17 horas lectivas, 13 teoría y 4 prácticas

## OBJETIVOS

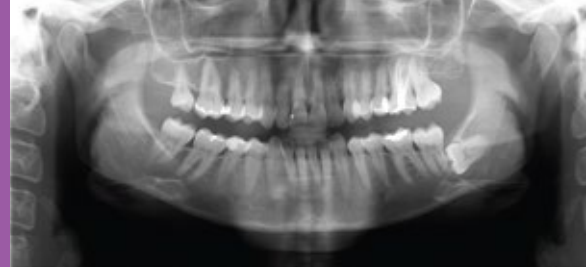
- Capacitar a las participantes para operar en las instalaciones de rayos X de diagnóstico médico, según establece el Real Decreto 1085/2009, de 3 de julio, sobre instalación y utilización de equipos de rayos X con fines de diagnóstico médico, con el fin de proporcionar la protección radiológica necesaria al paciente y a los profesionales
- Dar a conocer el riesgo asociado a las instalaciones dentales cuando se utilizan equipos de rayos X.
- Informar para ofrecer seguridad y disminuir los riesgos de los rayos X a personal femenino y pacientes embarazadas.
- Conocer mejor la tecnología actual que se esta incorporando a las clínicas dentales.
- Actualizar los conocimientos de cómo van a influir las técnicas diagnósticas en la calidad de la imagen final.
- Evitar la repetición de las imágenes, evitar la formación de artefactos, sombras, baja calidad, etc.
- La limitación de imágenes bidimensionales y superposiciones.
- La caracterización de estructuras tridimensionales (3D).
- Reducir las dosis recibidas por las profesionales.
- Control de estado de líquidos o condiciones de imagen.

## POR QUÉ REALIZAR EL CURSO

- Cumplir la legislación vigente
- Mejorar la calidad asistencial en las clínicas dentales
- Reducir las dosis recibidas por profesionales y pacientes
- Mejorar la seguridad del paciente
- Conocer mejor los efectos de la radiación en el organismo humano
- Conocer las nuevas tecnologías diagnósticas digitales y tridimensionales
- Acceder a una mejora curricular de formación continuada de los alumnos

del 5 al 7 de mayo de 2017  
 IMPARTIDO EN:  
 Alameda Principal nº47, 2ºB  
 Málaga

# CURSO DE OPERADOR RX DENTAL



## PROGRAMA DEL CURSO

<b>ÁREA 1</b> CONCEPTOS BÁSICOS Estructura atómica Interacción de electrones con la materia Interacción de fotones con la materia Formación de la imagen radiológica	<b>ÁREA 2</b> CARACTERÍSTICAS FÍSICAS DE LOS EQUIPOS Y HACES DE RAYOS X Características físicas de los equipos y haces de rayos X Sistemas de imagen	<b>ÁREA 3</b> MAGNITUDES Y MEDIDAS DE RADIACIÓN Generalidades Radioprotección Magnitudes limitadoras y operacionales Detección y medidas de radiación Equipos de medida Dosimetría	<b>ÁREA 4</b> EFECTOS BIOLÓGICOS DE LAS RADIACIONES IONIZANTES Aspectos de la interacción de la radiación con el medio biológico Clasificación de los efectos biológicos radioinducidos: efectos estocásticos y deterministas
<b>ÁREA 5</b> NORMATIVA Y LEGISLACIÓN Normativa española: Leyes básicas Normativa española: Reglamentos Normativa española: Órdenes Ministeriales Legislación Comunitaria	<b>ÁREA 6</b> PROTECCIÓN RADIOLÓGICA BÁSICA Sistema de Protección Radiológica Medidas básicas de protección radiológica Normas básicas de protección radiológica operacional Criterios generales de reducción de dosis Protección a embarazadas Blindajes	<b>ÁREA 7</b> PROTECCIÓN ESPECÍFICA EN INSTALACIONES DE RADIODIAG. VETERIN. Protección al paciente Características técnicas de las sales de radiodiagnóstico veterinario: equipos y puestos de trabajo Mantenimiento correctivo	<b>ÁREA 8</b> PROGRAMA DE GARANTÍA DE CALIDAD Justificación del control de calidad Organización y desarrollo de PGC Programas formación y de auditoría interna Controles de calidad en equipos de rayos X y equipamiento
<b>ÁREA 9</b> REQUISITOS TÉCNICOS ADMINISTRATIVOS Procedimiento de declaración y registro de equipos de rayos X e instalaciones de radiodiagnóstico médico Operación con equipos de rayos X Capacitación del personal para operar con rayos X	<b>ÁREA 10</b> PRÁCTICAS Equipamiento Radiológico y Control de Calidad Posicionamiento Radiológico e Interpretación de la imagen Detectores: niveles de radiación y dosimetría	<b>CUMPLIMIENTO NORMATIVO</b> El personal que trabaje con rayos X en una clínica dental debe estar en posesión de la certificación que le acredite por parte del Consejo de Seguridad Nuclear sus conocimientos, adiestramiento y experiencia en materia de protección radiológica. (RD 783/2001, de 6 de julio, donde se aprueba el Reglamento de Protección Radiológica contra radiaciones ionizantes). Asimismo en el Real Decreto 1085/2009, de 3 de julio, que establecen el capítulo V, artículo 13.2 que cuando la operación de los equipos de rayos X no fuera a realizarse directamente por el titulado, sino por el personal bajo su supervisión, éste deberá igualmente estar capacitado al efecto.	

HORARIO	1 <sup>er</sup> día	2 <sup>o</sup> día	3 <sup>er</sup> día
09'00 a 10'00 h	ÁREA 1		ÁREA 6
10'00 a 11'00 h	ÁREA 2	PRÁCTICA 1,2 G1 + G2	SEMINARIO
11'00 a 12'00 h			ÁREA 7
12'00 a 13'00 h	ÁREA 3	ÁREA 4	ÁREA 8
13'00 a 14'00 h			ÁREA 9
14'00 a 15'00 h			EXAMEN
15'00 a 16'00 h		ÁREA 5	
16'00 a 17'00 h			
17'00 a 18'00 h		PRÁCTICA 1 G3 + G4	
18'00 a 19'00 h			
19'00 a 20'00 h			

**INSCRIPCIÓN**  
 PLAZAS LIMITADAS

Llamando por teléfono al:

**952 21 24 24**

**PRECIO ESPECIAL DEL CURSO | 60 €**

Para la obtención de **LA ACREDITACIÓN** para operar en instalaciones de **Rayos X Dentales**, concedida por una entidad autorizada por el Consejo de Seguridad Nuclear, será imprescindible:

- Formalizar inscripción
- Asistencia mínima 90%
- Realizar correctamente las prácticas
- Superar la prueba de evaluación escrita (Tipo Test)

CURSO SUBVENCIÓNADO POR:

**Diagnóstico DIGITAL 3D**

SU CENTRO DE RADIOLOGÍA,  
 DE MUY BAJA RADIACIÓN,  
 EN EL CORAZÓN DE MÁLAGA

ESCANER DENTAL i-CAT™

Nobel Biocare®